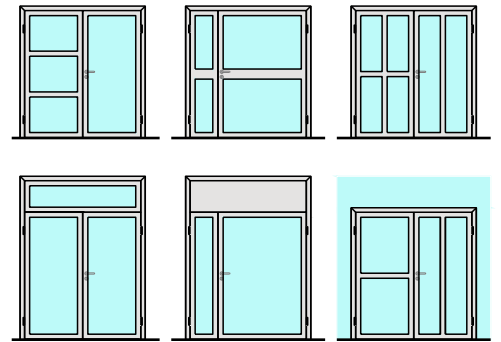
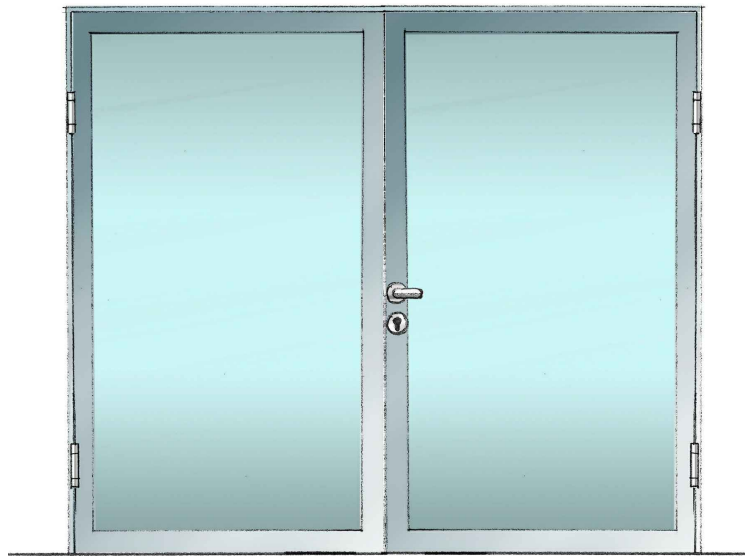


# Drehtüren EI<sub>2</sub> 30 C5

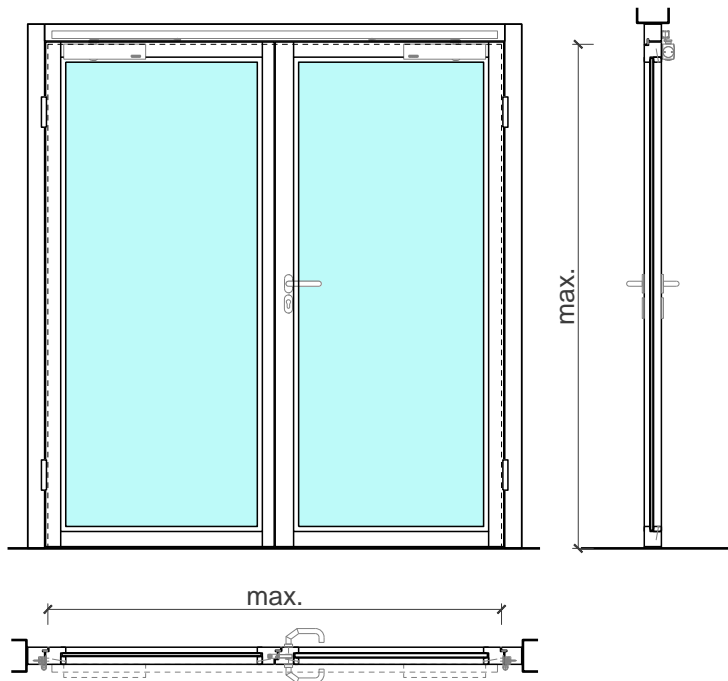
Rahmentürblatt - Portal Plus



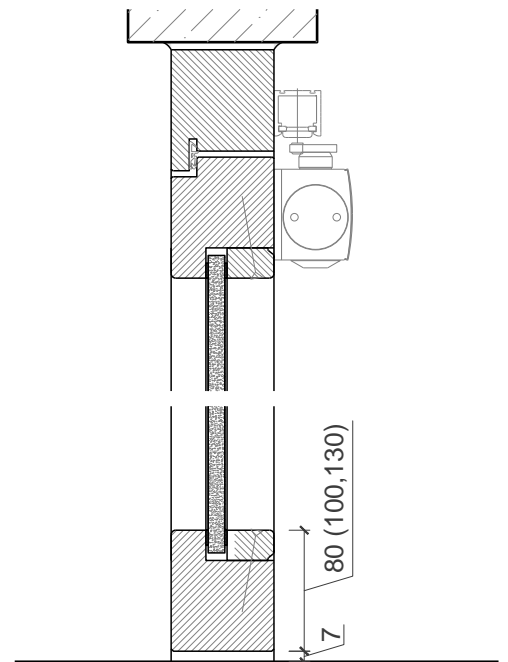
Zargen



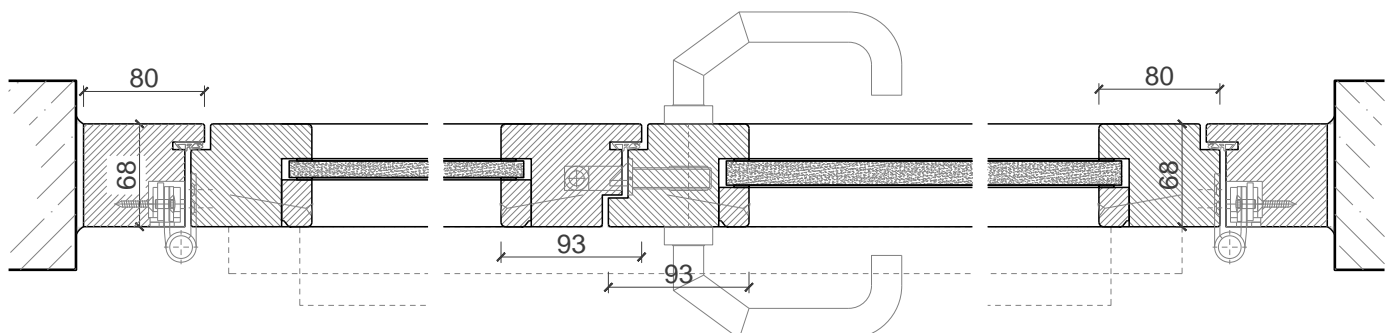
Ansicht und Schnitt



Vertikalschnitt



Horizontalschnitt



# Drehtüren EI<sub>2</sub> 30 C5

Rahmentürblatt - Portal Plus



## Beschreibung:

- Feuerhemmende EI<sub>2</sub>30 C5 (T30) Drehtür
- TYP ST 301-2
- (A) EI 30 C ÜA gem. Ö-Norm  
DGL. max. 2530x3197 mm  
oder max. 2875x2875 mm
- (CH) EI 30 C zugelassen gem. VKF  
DGL. max. 2500x2780 mm
- (D) T30 zugelassen gem. DIN  
DGL. max. 2500x3300 mm

(max. Masse Türblattabhängig)

## Zargen:

- Blockzarge
- Blendrahmenzarge
- Alle Zargen mit Einfach- und Doppelfalz
- Alle Zarge auch mit Oberlichten, Oberblenden und Seitenteilen möglich
- Verschiedene Wandanschlüsse möglich

## Verglasung / Füllung:

- Brandschutz- Klargläser
- Brandschutz- Strukturgläser
- Flächenbündige Verglasung möglich
- Isoliergläser
- Schallschutzgläser
- Einbruchhemmende Gläser
- Beschusshemmende Gläser
- Gläser mit Folien und Veredelungen
- Holzfüllungen glatt oder profiliert

## Einbau in:

- Mauerwerkswand
- Betonwand
- Porenbetonwand
- LBW mind. F30-A aus GKF-Platten
- LBW mind. F90-B aus GKF-Platten
- Sturm EI30 und EI60 Festverglasung
- Sturm EI60 Vollwand

## Türblätter:

- Rahmentüren 68 mm
- Verglasungen und Füllungen möglich
- Friesbreiten (A) 80 mm  
100 mm  
130 mm
- Friesbreiten (D) (CH) 100 mm  
130 mm

(Türblattmodelle je nach Anforderung)

## Holzarten und Oberflächen:

- Buche und Eiche
- Sockelbleche und Dekore
- Roh oder grundiert für Anstrich
- Farblos lackiert oder geölt
- Nach Muster gebeizt und lackiert
- RAL / NCS lackiert oder Sondertöne

## Türschliesser:

- Obentürschliesser aufgesetzt
- Obentürschliesser integriert
- Bodentürschliesser
- Falztürschliesser
- Drehtürantriebe
- Haftmagnet für Daueroffenhaltung
- Handtaster zum auslösen der Feststellvorrichtung
- Rauchmeldezentrale (Bauseits)

(alle Türschliesser gem. den gültigen Normen)

## Schlösser und Beschläge:

- Einsteckschlösser
- Selbstverriegelnde Schlösser
- Panikschlösser EN 179 und EN 1125
- Mehrpunktverriegelungen
- Motorschlösser
- Zusatzschlösser
- Drücker, Knauf
- Panikstangen, Druckstangen
- Türmuscheln, Sporthallenbeschläge
- Griffstangen

## Bänder und Zubehör:

- VX / VN Objektbänder 3D verstellbar
- Verdecktliegende Bänder 3D Verstellbar
- Sonderbänder
- Reed- / Magnetkontakte
- Elektrotüröffner, Motorzylinder
- Zutrittskontrollen
- Fingerscanner
- Türblattsicherungen
- Absenk- und Magnetdichtungen
- Türspione

## Ausschreibungstext EI<sub>2</sub>30 C5

### Feuerschutztür zweiflügelig

Drehtüren - EI<sub>2</sub>30 C5 (T30) - 2-flügelig  
Holzrahmentür Portal Plus - Typ ST 301-2

### Besonderheiten:

- mit Lichtausschnitten oder Füllungen.
- mit und ohne Seiten-/ Oberteil.
- Zargen, Türblätter und Verglasungen in verschiedenen Ausführungen und Sonderformen möglich.

### Nachweise:

A EI 30 C ÜA gem. Ö - Norm  
D T30 Zulassung gem. DIN  
CH EI 30 C Zulassung gem. VKF

Weitere mögliche Ausführungsvarianten und Multifunktionen auf Anfrage



Lichter Durchgang BxH: .....  
Wandöffnungsmaß BxH: .....  
Wandstärke: .....  
Drehrichtung: .....  
Ausführung: .....

### Zarge:

Blockzarge, Einfachfalz  
Zargenbreite: 80 mm  
Zargenstärke: 68 mm  
Zargendichtung: Anthrazitgrau  
Bodenanschluss: Durchgehender Boden für Streiftür

Zarge fertig zusammengebaut und Beschlagteile montiert.

### Türblatt:

Modell "Sturm Portal Plus Rahmentür"  
Türstärke 68mm, stumpf  
Klimaklasse: 3e  
Türkanten: Aufschäumer sichtbar.  
Belag: Massivdecklage  
Mittelanschlag: Doppelfalz  
Lichtausschnitt: Glasfalz, Glasleisten einseitig.

### Verglasung / Füllung:

EI30 Pyranova S2.0, Klarglas 15mm, VSG  
Sicherheitsglas, Rw 39 dB, Trocken verglast.

### Holzart / Oberfläche:

Holzart Türblatt: .....  
Zarge: .....  
Oberfläche Türblatt: .....  
Zarge: .....

### Bänder:

4 Stk. Sturm VX Objektbänder, Größe 160 mm mit Stiftsicherung und 3D Verstellung.

### Schloss:

BKS RNZA 150 EI30 Normalfunktion mit Wechsel, Falztreibriegel am Standflügel, Dorn 45 mm, Abstand 92 mm, Nuss 9 mm, Drückerhöhe 1050 mm

### Türschliesser:

GEZE TS 3000V-ISM, Gleitschienentürschliesser mit Schließfolgeregulation, silber. Montage Bandseite, vormontiert.

### Sichtbeschläge:

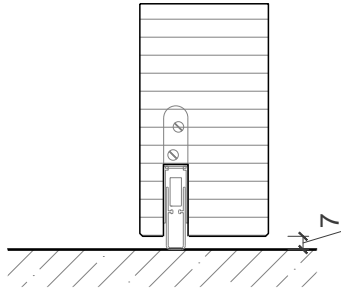
Sturm EI30 Drückergarnitur Modell Oslo in U-Form, mit Rosetten, Drücker / Drücker, Oberfläche Edelstahl.  
Beschlagsfräsungen vorbereitet.

# Drehtüren EI<sub>2</sub> 30 C5

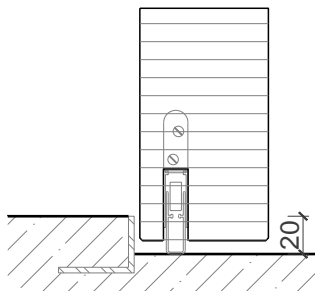
Rahmentürblatt - Portal Plus

Varianten für Bodenanschlüsse:

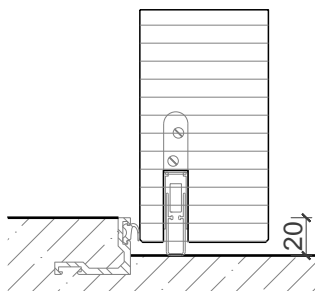
Streiftüre



Anschlagwinkel 40x30



Anschlagwinkel mit Dichtung 40x30



Bei allen Varianten Optional Absenk-  
dichtung

Weitere mögliche Ausführungsvarianten und Multifunktionen auf Anfrage.